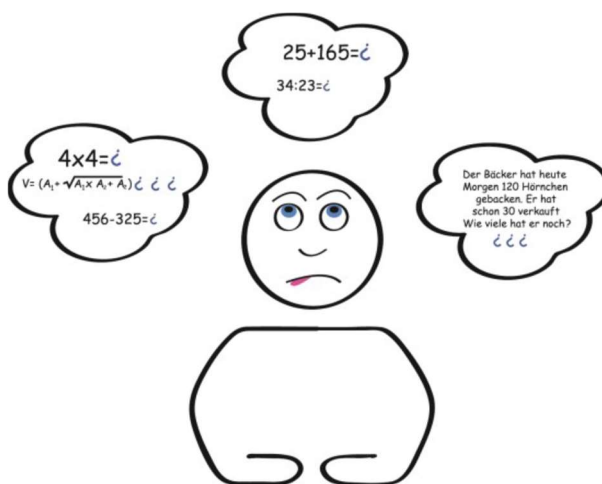


Dyscalculie

« Notre méthode d'étudier »



Les capacités de compter, d'estimer et de calculer sont fondamentales pour vivre dans notre monde d'aujourd'hui.

Les mathématiques sont présentes partout. Peut-être nous ne le remarquons pas à première vue, mais nous utilisons les chiffres constamment chaque jour. Nous payons des factures, nous comptons et calculons lors de nos achats, les statistiques nous informent, nous prenons des décisions sur base de calculs, etc. Nous utilisons les chiffres également pour nous orienter. (Nous les rencontrons par exemple en tant que numéros de bus, numéros de maisons, sur des horaires en tant que quantités, offres et prix...

Le trouble mathématico-logique est un trouble spécifique qui affecte plus un problème de logique qu'un déficit décrit de calculs, qui n'est pas à expliquer par une diminution de l'intelligence universelle ou une évidente manière inadéquate.

Effets secondaires :

Des phénomènes observés, interprétés en relation avec la dyscalculie comprennent :

- la peur de l'école, du sujet, des devoirs en classe, le grand engagement de temps lors des devoirs à domicile par rapport à ses camarades et d'autres matières
- le dénombrement (compter avec les doigts) ;
 - non reconnaissance des liens entre les façons interprétées à différents niveaux d'abstraction (image, symbole par exemple cercles, symbole de chiffres, mot de nombre, des symboles d'opérations) ;
 - l'incompréhension de la tâche du questionnaire et de la pertinence quotidienne des opérations arithmétiques ;
 - des problèmes d'orientation et de langage (problèmes de situation, échange des nombres uni et les dizaines, échange des chiffres similaires comme 9 et 6 ;
 - l'impression d'oubli total ;
 - l'incompréhension **complète** des tâches
 - relation avec les nombres et en calcul généralement compter l'arithmétique, étudier par cœur comme stratégie de compensation, des exercices tels que $15+8$ sont calculés par écrit ; compter à l'envers, l'échange des types arithmétiques ; analyse des tâches de fond ou textuelles ; signification des caractères arithmétiques par exemple : = ; des problèmes de transition d'emploi ; traitement avec zéro)

Des adultes qui sont concernés par la dyscalculie

- Une faiblesse de calcul non détectée et non traitée demeure. Des enfants concernés par mathématico-logique le seront aussi en adultes.

- Nos entraîneurs de dyscalculie travaillent dans les domaines pédagogique et pédiatrique et effectuent le soutien individuel d'après un diagnostic ciblé.
- Chez les personnes adultes, le début d'exercice est déterminé d'après une discussion bien détaillée et des analyses supplémentaires.

dys@pt.lu

RC SL : F2603

+352 661 602 602

www.dys.lu